

1. Végezd el a következő műveleteket!

$400 - 100 =$ _____	$300 + 400 =$ _____
$700 - 600 =$ _____	$900 - 700 =$ _____
$300 - 200 =$ _____	$300 + 700 =$ _____
$800 - 100 =$ _____	$600 - 300 =$ _____
$300 + 300 =$ _____	$100 + 100 =$ _____
$900 - 600 =$ _____	$300 + 500 =$ _____
$700 - 200 =$ _____	$700 + 100 =$ _____
$600 - 500 =$ _____	$400 + 400 =$ _____
$200 + 500 =$ _____	$100 + 200 =$ _____
$400 - 300 =$ _____	$800 - 700 =$ _____
$600 + 200 =$ _____	$600 + 400 =$ _____

$157 - 123 =$ _____	$959 - 336 =$ _____
$746 - 396 =$ _____	$185 - 123 =$ _____
$451 - 188 =$ _____	$741 - 568 =$ _____
$396 - 381 =$ _____	$199 - 114 =$ _____
$487 - 416 =$ _____	$673 - 372 =$ _____
$497 - 164 =$ _____	$952 - 215 =$ _____
$196 - 138 =$ _____	$685 - 252 =$ _____
$693 - 254 =$ _____	$563 - 188 =$ _____
$642 - 492 =$ _____	$688 - 298 =$ _____
$122 - 116 =$ _____	$916 - 184 =$ _____
$738 - 374 =$ _____	$434 - 256 =$ _____

2. a) Végezd el az írásbeli összeadásokat, de előtte becsüld meg az összegeket!  
Százásokra kerekítve becsülj!

$B \approx$		$B \approx$		$B \approx$		$B \approx$		$B \approx$	
	9 1 6		6 8 4		8 5 1		7 1 5		7 1 2
-	4 0 4	-	3 4 2	-	4 3 8	-	1 9 2	-	3 6 4
$B \approx$		$B \approx$		$B \approx$		$B \approx$		$B \approx$	
	6 1 5		8 1 2		9 1 2		7 1 0		8 0 0
-	4 5 2	-	4 3 7	-	9	-	3 0 8	-	7 3

- b) Végezd el az összeadásokat! Ezerre kerekítve becsülj!

$B \approx$		$B \approx$		$B \approx$		$B \approx$	
	5 3 1 2		8 2 1 2		7 9 0 2		5 8 1 2
-	2 6 0 4	-	4 8 0 0	-	1 7 8 1	-	4 3 4 1
$B \approx$		$B \approx$		$B \approx$		$B \approx$	
	8 5 2 1		5 4 8 9		4 6 0 2		7 4 8 3
-	7 8	-	5 0 2	-	9 8	-	5 1 5
$B \approx$		$B \approx$		$B \approx$		$B \approx$	
	6 6 8 8		9 8 3 2		7 4 8 3		8 6 0 1
-	7 2	-	7 0 3 3	-	6 1 6	-	2 5 0 0



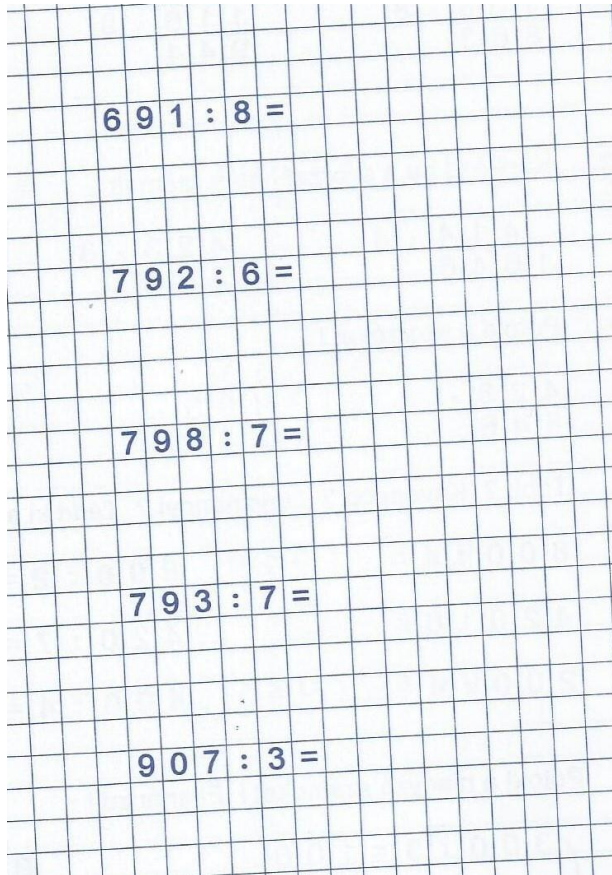
2 5 6 · 2	2 5 6 · 3	2 5 6 · 4	3 4 5 · 2	3 4 5 · 3
2 6 7 · 2	2 6 8 · 2	2 6 9 · 2	2 9 1 · 2	2 9 1 · 3

1 6 2 6 · 2	2 5 1 6 · 3	3 7 5 2 · 2	1 4 5 0 · 3
1 5 1 6 · 5	1 5 1 6 · 6	2 0 3 7 · 4	2 0 1 5 · 7

4 8 · 1 3	4 8 · 2 3	3 8 · 3 1	4 8 · 3 1
3 4 2 · 3 0	3 4 2 · 6 0	8 0 2 · 5 3	2 7 3 · 3 5

7. Számold ki! Ellenőrizd szorzással!

$682 : 2 =$	$\overbrace{\quad\quad\quad}$	$\cdot 2$	$842 : 41 =$	$\overbrace{\quad\quad\quad}$	$\cdot 41$
$6817 : 8 =$	$\overbrace{\quad\quad\quad}$	$\cdot 8$	$8096 : 78 =$	$\overbrace{\quad\quad\quad}$	$\cdot 78$



8. Végezd el a műveleteket! Figyelj a műveleti sorrendre! (Jelöld!)

$(14 + 10) \cdot 5$	$14 + 10 \cdot 5$	$14 \cdot 5 + 10 \cdot 5$
$120$		
$16 \cdot 7 + 15 \cdot 7$	$(16 + 15) \cdot 7$	$16 + 15 \cdot 7$
$46 \cdot 3 - 15 \cdot 3$	$(46 - 15) \cdot 3$	$46 - 15 \cdot 3$
$(10 \cdot 4) \cdot (12 \cdot 4)$	$(10 \cdot 12) \cdot 4$	$10 \cdot 12 \cdot 4$
$80 + 80 : 8 \cdot 10$	$(80 + 80) : 8 \cdot 10$	$80 + 80 : (8 \cdot 10)$

